



CONSEIL GENERAL DES HAUTS DE SEINE
Direction des Bâtiments d'Enseignement Nord

BOIS COLOMBES (92)

Restructuration de la Cité scolaire Albert Camus

MESURES DE PERMEABILITE DE SOL
POUR L'INFILTRATION AUTONOME DES EAUX PLUVIALES
Mission géotechnique G₁₂

RAPPORT N°G110059					PIECE N° 001
C					
B					
A	01/03/2011	R. YARAIN	T. MAZET		PREMIERE DIFFUSION
				8 + 10	
INDICE	DATE	ETABLI PAR	VERIFIE PAR	Nb de PAGES	MODIFICATIONS - OBSERVATIONS

SOMMAIRE

	Page
1. PRESENTATION GENERALE - DEFINITION DE LA MISSION	3
2. PRESENTATION DU SITE ET DU PROJET	4
3. RESULTATS OBTENUS.....	4
3.1. Nature des sols reconnus.....	4
3.2. Observations concernant l'eau	5
3.3. Perméabilité des sols	6
4. CONCLUSIONS	7

ANNEXES

- plan de situation
- plan d'implantation des sondages,
- coupes des sondages,
- classification des missions géotechniques selon la norme NF P 94-500 de décembre 2006,
- schéma d'enchaînement des missions géotechniques.

1. PRESENTATION GENERALE - DEFINITION DE LA MISSION

A la demande et pour le compte du **CONSEIL GENERAL DES HAUTS DE SEINE** - Département Construction Entretien des Bâtiments / Direction des Bâtiments d'Enseignement Nord, nous avons procédé à une étude hydrogéologique et géotechnique des terrains situés à l'angle des rues Pasteur et Joigneaux, dans l'enceinte de la cité scolaire Albert Camus à BOIS COLOMBES (92).

Notre étude a pour objet d'appréhender l'aptitude des sols à l'adsorption des Eaux Pluviales au moyen de dispositifs autonomes de type puisards.

Le présent rapport rend compte des résultats de mesure de perméabilité obtenus ainsi que de nos recommandations d'Ingénieur Conseil relatives à cette mission d'étude géotechnique de type G₁₂ conforme à la norme NF P 94 500.

Pour répondre aux objectifs de cette mission, nous avons procédé aux investigations suivantes :

- 3 sondages destructifs descendus jusqu'à 4 m, 6 m et 10 m de profondeur et respectivement notés SD1, SD2 et SD3 (annexe 1).
- 1 essai d'infiltration in situ de type Anglais effectué en pied de chaque sondage.
- les 3 sondages exécutés ont été implantés conformément au plan joint au programme de reconnaissance établi par COTEC.

Notre intervention sur site s'est déroulée les 24 et 25 février 2011.

Dans la suite, toutes les profondeurs sont données par rapport à la tête des sondages.

2. PRESENTATION DU SITE ET DU PROJET

Les terrains investigués sont situés de part et d'autre du bâtiment d'enseignement raccordé au bâtiment de logement en partie Est de la Cité Scolaire.

Il s'agit de la cour du Collège établie vers + 44 NGF côté Sud et d'un espace vert engazonné établi vers + 42 NGF côté Nord (et côté rue).

Le bâtiment d'enseignement en R+3 présente un niveau de sous-sol totalement enterré côté cour et partiellement enterré côté rue.

D'après les renseignements en notre possession, la succession géologique locale présumée est la suivante :

- *des remblais d'aménagement ;*
- *les alluvions anciennes de la Seine ;*
- *éventuellement le calcaire résiduel de St-Ouen ;*
- *les sables de Beauchamp ;*
- *les marnes et caillasses du Lutétien.*

Dans ce secteur, la nappe est située en profondeur - vers 25 NGF - au sein du Lutétien

Le projet envisage la mise en œuvre de puisards pour l'infiltration des EP récupérées par les surfaces nouvelles étanchéifiées (toitures, voiries, cours d'école).

La surface totale à considérer ne nous a pas été précisée. En première approximation, elle est évaluée aux environs de 1400 m² pour les toitures et 1600 m² pour les voiries diverses.

3. RESULTATS OBTENUS

3.1. Nature des sols reconnus

Les coupes des sondages (annexe 2) sont réalisées à l'aide des cuttings extraits au droit des sondages destructifs. Cette méthode de foration - réalisée à l'eau - permet d'obtenir des matériaux destructurés qui ne donnent qu'une indication sur la nature des terrains traversés, sous réserve qu'il n'y ait pas de perte in-situ.

De plus, le décalage entre la foration et la remontée des cuttings peut entraîner des imprécisions et donc des variations sur les profondeurs présentées. Seul un sondage carotté permettrait d'obtenir une coupe lithologique précise.

L'examen des matériaux remontés au cours de l'exécution des sondages SD1 à SD3 a permis d'établir comme suit, la succession des différentes formations rencontrées :

Remblais

En SD1 et SD2 implantés côté cour, sous le revêtement bitumineux de surface, on rencontre des sables brun grisâtre avec petits graviers divers jusqu'aux environs de 1 à 2 m de profondeur.

Il s'agit ensuite de sables assez fins et peu argileux gris beige jusqu'aux environs de 4 m /TN, également rattachables à l'horizon remanié.

En SD3, sous la couverture végétale, il s'agit de sables peu argileux marron grisâtre avec petits graviers divers jusqu'aux environs de 1,7 m de profondeur.

Alluvions anciennes

Au-delà des remblais, des sables et graviers propres ont été mis en évidence en SD2 - au moins jusqu'à l'arrêt du sondage vers 6 m, ainsi qu'en SD3 jusqu'à 5,1 m de profondeur. Ces matériaux s'apparentent aux Alluvions anciennes du Quaternaire.

Lutétien

A partir de 5 m de profondeur environ en SD3, des marnes beige jaunâtre ont été rencontrées jusqu'à la fin de ce sondage arrêté à 10 m de profondeur. Ces matériaux s'apparentent aux Marnes et Caillasses dont la perméabilité est très variable selon le faciès rencontré.

3.2. Observations concernant l'eau

Lors de notre intervention fin Février 2011, aucune venue d'eau n'a été observée dans les sondages réalisés.

Dans ce secteur, la nappe baigne le Lutétien vers 18 à 20 m de profondeur.

3.3. Perméabilité des sols

Afin de mesurer la capacité d'infiltration des sols, les essais d'infiltrations adaptés ont été déterminés en fonction de l'organigramme donné en *figure 1*.

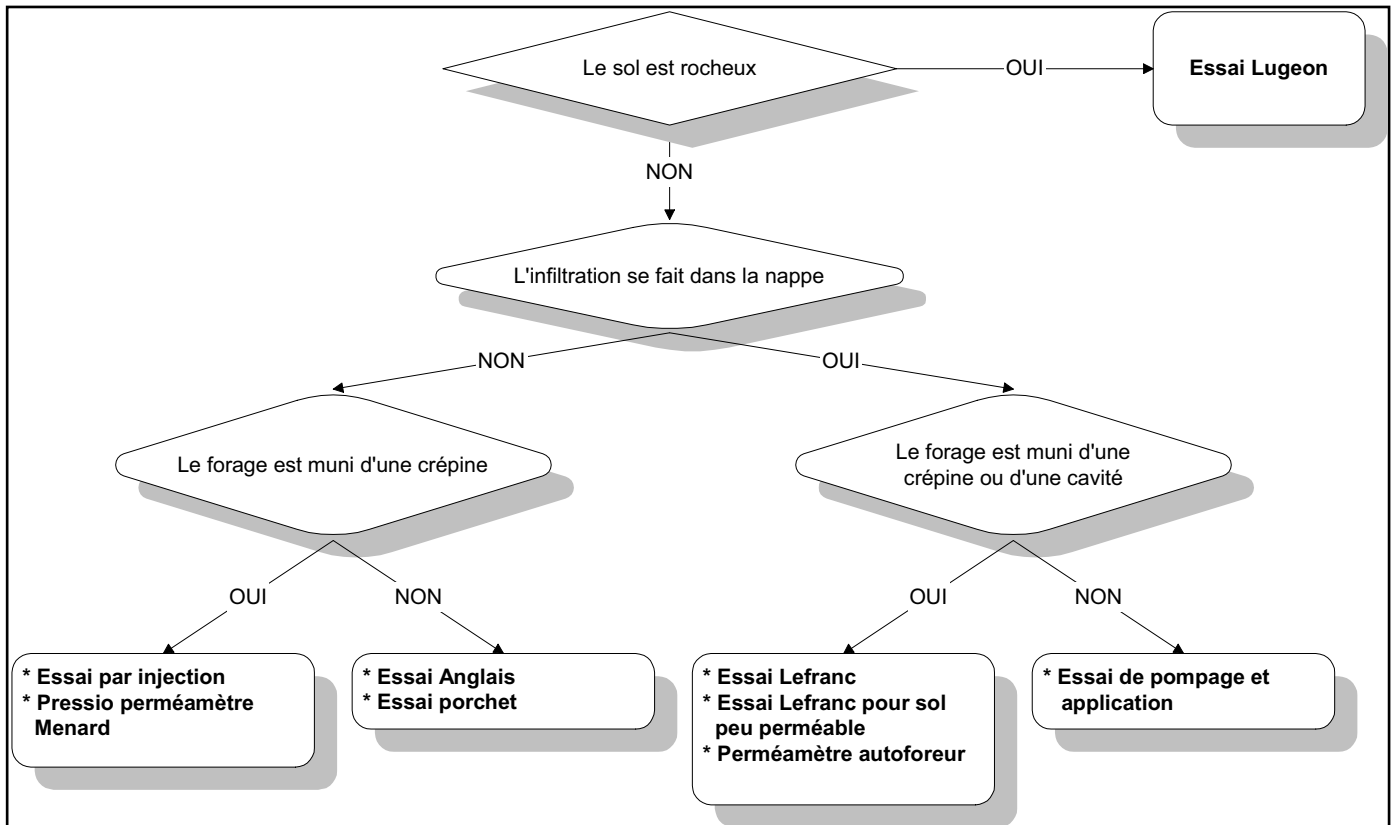


Figure 1 : Mesure de la capacité d'infiltration du sous-sol

Il s'agit d'essais Anglais ou Lefranc hors nappe, réalisés sous forme d'essais d'adsorption en fond de forage Ø 98 mm par l'intermédiaire d'une poche d'essai de longueur égale à 1 m et isolée des sols superficiels par un tubage provisoire Ø 114 mm. Le débit est mesuré par la descente du niveau d'eau dans ce tube.

Les essais d'infiltration ont été réalisés :

- au sein des Remblais entre 3 et 4 m /TN en SD1 ;
- au sein des Alluvions anciennes entre 5 et 6 m /TN en SD2 ;
L'essai a été renouvelé une dizaine de fois et pour chacune d'elles, le volume d'eau injecté dans le tubage a été adsorbé en moins de 5 minutes.
- au sein des Marnes lutétiennes entre 9 et 10 m /TN en SD3.

Les calculs ont été effectués selon la méthode d'interprétation des essais de perméabilité type Lefranc (cf. "Les essais d'eau dans les reconnaissances de sols" de Maurice CASSAN chez Eyrolles - 1980) en sols dits secs (absence de nappe à proximité immédiate).

Ils fournissent les résultats suivants, en ce qui concerne le coefficient de perméabilité k (m/s) :

	k_{SD1}	k_{SD2}	k_{SD3}	Valeurs bibliographiques de référence
Remblais argilo-sableux	$1,1 \cdot 10^{-6} \text{ m.s}^{-1}$			
Alluvions anciennes sablo-graveleuses		$1,8 \cdot 10^{-5} \text{ m.s}^{-1}$		$10^{-6} < k < 10^{-3} \text{ m.s}^{-1}$
Marnes lutésiennes			$4,8 \cdot 10^{-8} \text{ m.s}^{-1}$	marnes supérieures : $k \sim 10^{-8} \text{ m.s}^{-1}$ calcaires fracturés : $k \sim 10^{-4} \text{ m.s}^{-1}$

Ils ont mis en évidence des capacités d'infiltration très variables selon l'horizon testé mais dont les résultats restent comparables aux valeurs moyennes de référence pour un même horizon considéré.

4. CONCLUSIONS

Les reconnaissances réalisées à BOIS COLOMBES dans l'enceinte du collège Albert Camus ont permis de mettre en évidence des remblais d'épaisseur plurimétrique (2 à 4 m environ) et de perméabilité faible puis, des alluvions anciennes sablo-graveleuses dont la capacité d'infiltration est assez bonne, associée à un coefficient de perméabilité moyen de l'ordre de 10^{-5} m.s^{-1} .

Les marnes lutésiennes, reconnues ensuite, présentent également une capacité d'infiltration limitée.

Au regard de ces résultats et des conditions de mise en œuvre des puisards d'infiltration, nous proposons de descendre ces ouvrages au sein des Alluvions anciennes entre 3 et 5 m de profondeur côté cour, et entre 4 et 6 m de profondeur côté rue.

Le dimensionnement d'un système d'infiltration par puisard dépend notamment de la surface totale imperméabilisée, de l'intensité maximale d'une pluie décennale et de la capacité d'infiltration du sol.

Dans le cas présent, eu égard à la valeur de k retenue ci-avant, la capacité théorique (Q) d'un puisard de 3 m de diamètre, descendu à 5 ou 6 m de profondeur environ au sein des sables et graviers propres, et présentant une charge hydraulique moyenne (H) de 2 m environ (entre 3 et 5 m côté cour / entre 4 et 6 m côté rue) est estimée à 400 l/h environ :

$$Q = 4 k r H$$

$$\text{Soit } Q = 4 \times 10^{-5} \times 1,5 \times 2 = 1,2 \cdot 10^{-4} \text{ m}^3 \cdot \text{s}^{-1} \cong 400 \text{ l/h.}$$

A titre indicatif, dans le cas d'une pluie d'orage exceptionnel équivalente à 3 l/m²/min et tombant sur une surface étanchéifiée de 500 m² et constituant au bout de 10 minutes un volume de 15 m³, le temps nécessaire à l'évacuation de ce volume par l'intermédiaire du puisard défini comme ci-dessus, est estimé à 1,5 jour.

Remarques importantes complémentaires :

- Rappelons que, compte tenu du dénivelé (même léger) du site investigué, il y aura lieu de vérifier que les différents puisards n'auront pas d'influence les uns sur les autres (risque d'accentuation des circulations d'eau souterraines).
- Par ailleurs, compte tenu des ouvrages voisins sur sous-sol, l'assise des puisards devra être définie de manière à ne pas inonder les niveaux bas enterrés.
- En outre, le colmatage progressif des puisards à plus ou moins long terme pouvant provoquer une nette baisse de la perméabilité du matériau environnant, il faudra prévoir un entretien périodique de ce type d'ouvrage par curage.

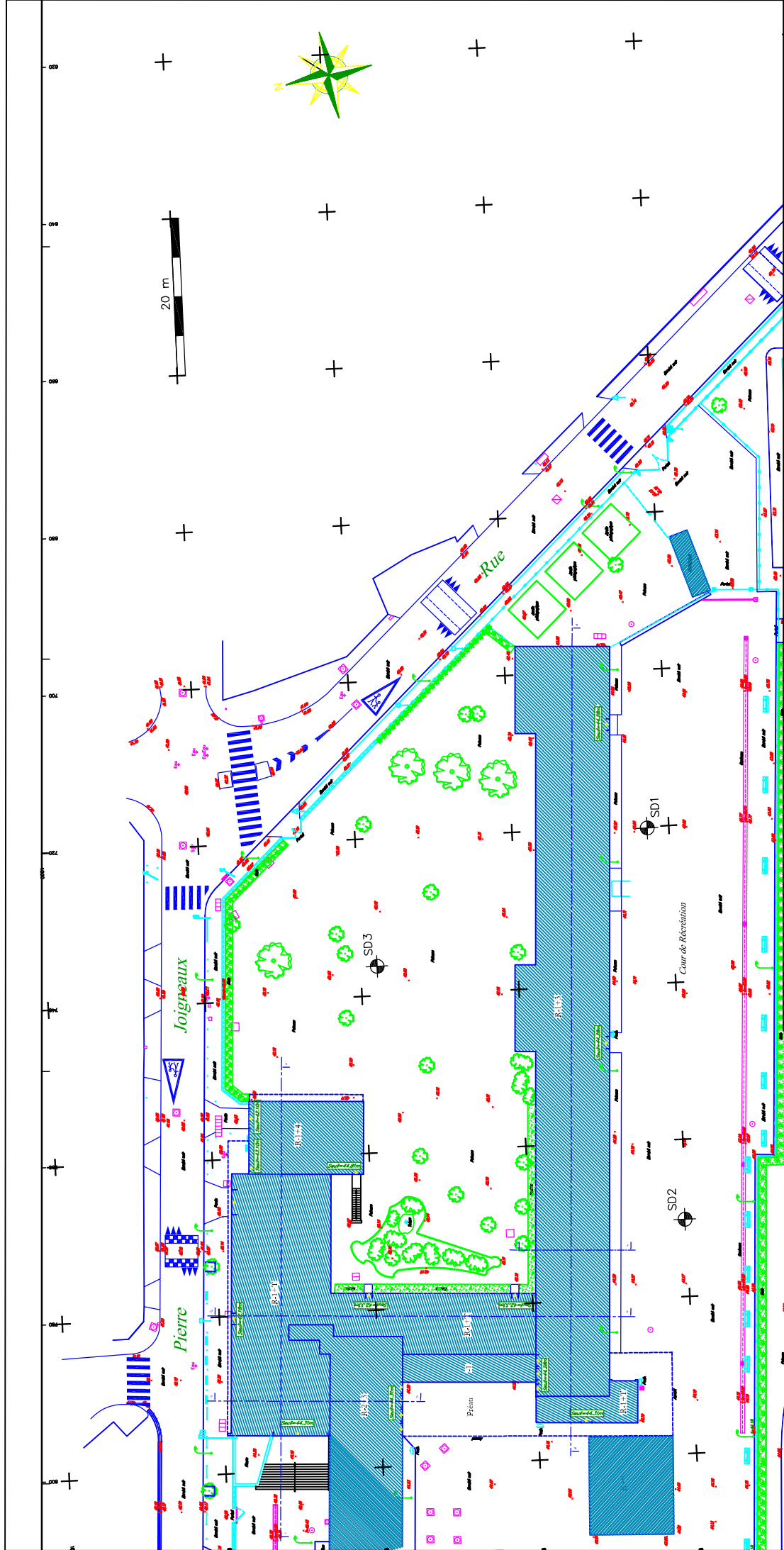
Nous rappelons enfin le caractère général de la présente étude, qui devra être précisée en fonction des caractéristiques définitives du projet.

Nous restons à la disposition du Maître de l'Ouvrage et de son équipe de conception et de réalisation pour leur fournir tout renseignement complémentaire qu'ils pourraient juger utile concernant nos résultats, ainsi que pour réaliser les études de projet ou pour suivre et contrôler éventuellement l'exécution du projet qui peut toujours présenter localement des anomalies nécessitant des adaptations, dans le cadre d'une mission spécifique d'étude et/ou de suivi géotechnique d'exécution (missions de type G₂ à G₄ de la norme française NF P 94-500 de décembre 2006).

La description des missions normées ainsi que leur enchaînement sont présentés à la fin de ce rapport.

PLAN DE SITUATION





Ind.	Libellé	Date	Dessin	/ Visa	Etabli	/ Visa	Approuvé	/ Visa
A	PLAN D'IMPLANTATION DES SONDAGES	03/03/11	TM		TM		KV	
N° de dossier : G110059		Système de Coordonnées :			Nivellement :	Format du fichier :	Taille du plan :	Echelle :
						DWG	A4	Graphique
Chantier : BOIS COLOMBES (92)								Feuille : unique
Adresse : Cité Scolaire Albert Camus								
Pièce n° : 001								



Tél 01.69.34.73.04
Fax 01.69.34.75.46
3 rue des Clois
ZA des Clois
91160 CHAMPLAN

SONDAGE DESTRUCTIF SD 1

DOSSIER n°: G110059

PLANCHE n°:

ADRESSE : BOIS COLOMBES (92)

Maître d'ouvrage : **CG 92**

X :

Exécution du **23/02/11** au **23/02/11**

Y :


Machine : **SOCOMAFOR 35R**

Z :

Profondeur : **4,00 m**

Inclinaison :

Echelle : 1 / 50

COTE (m)	PROF.	COUPE APPROCHEE	TUBAGE	OUTIL	EAU	DIVERS
0.00 -0.10	0.00 0.10	 <p>Revêtement bitumineux...</p> <p>Remblais : Sables brun grisâtre avec petits graviers divers</p> <p>Remblais : Sables assez fins peu argileux gris beige</p>	Tubage Ø 114 mm	0.00		
-2.00	2.00			Rotopercussion Ø 89 mm		
-4.00	4.00		POCHE D'ESSAI	4.00		

NOTA : Essai d'infiltration entre 3 et 4 m de profondeur



ENREGISTREMENT DES PARAMETRES DE FORAGE

SONDAGE: SD1

Dossier : G110059 BOIS COLOMBES

X :

Date : 24/02/2011 10:48

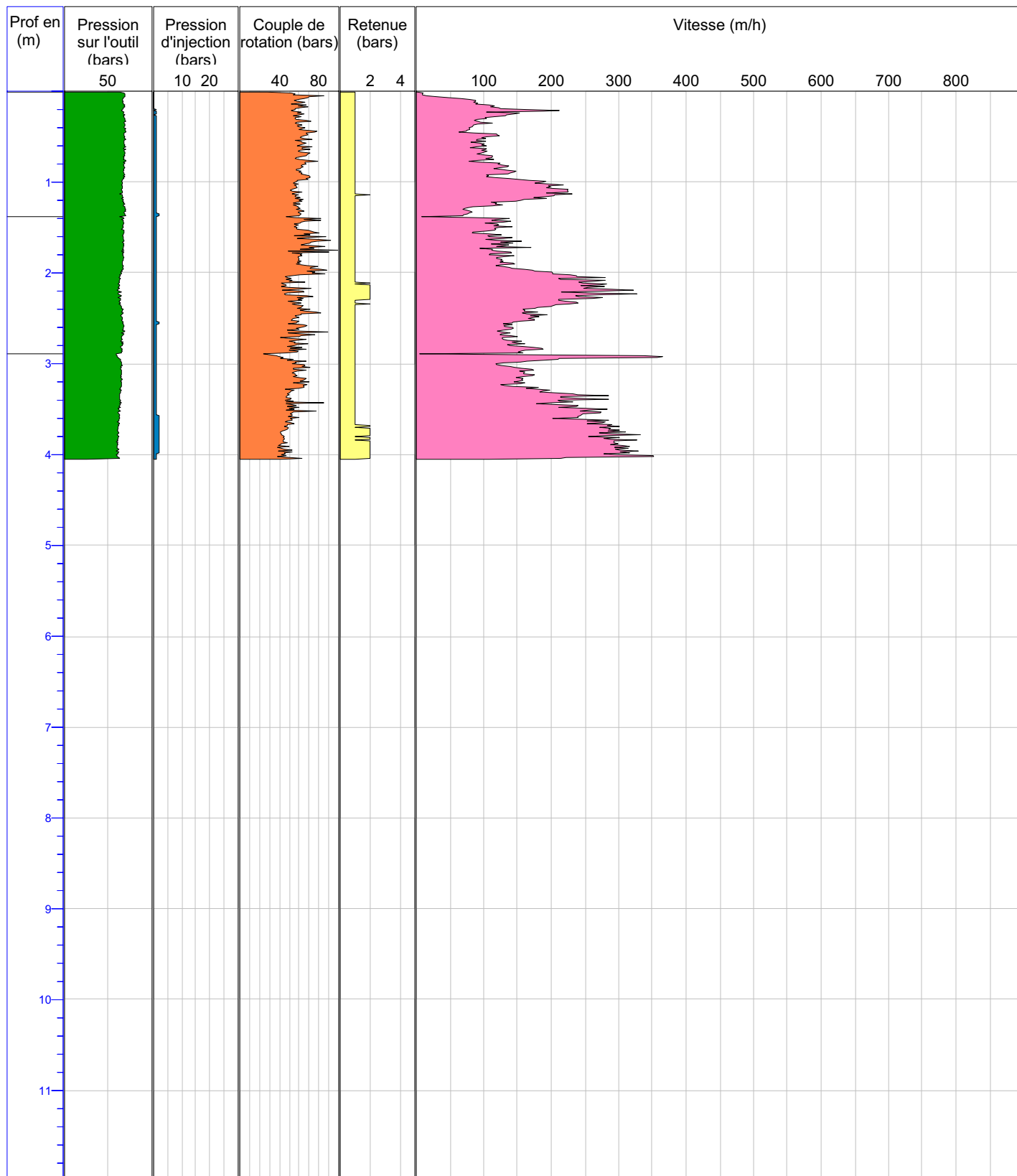
Y :

Client : CG92

Z :

Profondeur : 4,05 m

Planche



SONDAGE DESTRUCTIF SD 2

DOSSIER n°: G110059

PLANCHE n°:

ADRESSE : BOIS COLOMBES (92)

Maître d'ouvrage : **CG 92**

X :

Exécution du **24/02/11** au **25/02/11**

Y :

Machine : **SOCOMAFOR 35R**

Z :

Profondeur : **6,00 m**

Inclinaison :

Echelle : 1 / 50

COTE (m)	PROF.	COUPE APPROCHEE	TUBAGE	OUTIL	EAU	DIVERS
-0.00	0.00	<div><div></div><div></div><div></div><div></div><div></div><div></div><div></div><div></div><div></div><div></div><div></div><div></div><div></div><div></div><div></div><div></div><div></div><div></div><div></div><div></div><div></div><div></div><div></div><div></div><div></div><div></div><div></div><div></div><div></div><div></div><div></div><div></div><div></div><div></div><div></div><div></div><div></div><div></div><div></div><div></div><div></div><div></div><div></div><div></div><div></div><div></div><div></div><div></div><div></div><div></div><div></div><div></div><div></div><div></div><div></div><div></div><div></div><div></div><div></div><div></div><div></div><div></div><div></div><div></div><div></div><div></div><div></div><div></div><div></div><div></div><div></div><div></div><div></div><div></div><div></div><div></div><div></div><div></div><div></div><div></div><div></div><div></div><div></div><div></div><div></div><div></div><div></div><div></div><div></div><div></div><div></div><div></div><div></div><div></div><div></div><div></div><div></div><div></div><div></div><div></div><div></div><div></div><div></div><div></div><div></div><div></div><div></div><div></div><div></div><div></div><div></div><div></div><div></div><div></div><div></div><div></div><div></div><div></div><div></div><div></div><div></div><div></div><div></div><div></div><div></div><div></div><div></div><div></div><div></div><div></div><div></div><div></div><div></div><div></div><div></div><div></div><div></div><div></div><div></div><div></div><div></div><div></div><div></div><div></div><div></div><div></div><div></div><div></div><div></div><div></div><div></div><div></div><div></div><div></div><div></div><div></div><div></div><div></div><div></div><div></div><div></div><div></div><div></div><div></div><div></div><div></div><div></div><div></div><div></div><div></div><div></div><div></div><div></div><div></div><div></div><div></div><div></div><div></div><div></div><div></div><div></div><div></div><div></div><div></div><div></div><div></div><div></div><div></div><div></div><div></div><div></div><div></div><div></div><div></div><div></div><div></div><div></div><div></div><div></div><div></div><div></div><div></div><div></div><div></div><div></div><div></div><div></div><div></div><div></div><div></div><div></div><div></div><div></div><div></div><div></div><div></div><div></div><div></div><div></div><div></div><div></div><div></div><div></div><div></div><div></div><div></div><div></div><div></div><div></div><div></div><div></div><div></div><div></div><div></div><div></div><div></div><div></div><div></div><div></div><div></div><div></div><div></div><div></div><div></div><div></div><div></div><div></div><div></div><div></div><div></div><div></div><div></div><div></div><div></div><div></div><div></div><div></div><div></div><div></div><div></div><div></div><div></div><div></div><div></div><div></div><div></div><div></div><div></div><div></div><div></div><div></div><div></div><div></div><div></div><div></div><div></div><div></div><div></div><div></div><div></div><div></div><div></div><div></div><div></div><div></div><div></div><div></div><div></div><div></div><div></div><div></div><div></div><div></div><div></div><div></div><div></div><div></div><div></div><div></div><div></div><div></div><div></div><div></div><div></div><div></div><div></div><div></div><div></div><div></div><div></div><div></div><div></div><div></div><div></div><div></div><div></div><div></div><div></div><div></div><div></div><div></div><div></div><div></div><div></div><div></div><div></div><div></div><div></div><div></div><div></div><div></div><div></div><div></div><div></div><div></div><div></div><div></div><div></div><div></div><div></div><div></div><div></div><div></div><div></div><div></div><div></div><div></div><div></div><div></div><div></div><div></div><div></div><div></div><div></div><div></div><div></div><div></div><div></div><div></div><div></div><div></div><div></div><div></div><div></div><div></div><div></div><div></div><div></div><div></div><div></div><div></div><div></div><div></div><div></div><div></div><div></div><div></div><div></div><div></div><div></div><div></div><div></div><div></div><div></div><div></div><div></div><div></div><div></div><div></div><div></div><div></div><div></div><div></div><div></div><div></div><div></div><div></div><div></div><div></div><div></div><div></div><div></div><div></div><div></div><div></div><div></div><div></div><div></div><div></div><div></div><div></div><div></div><div></div><div></div><div></div><div></div><div></div><div></div><div></div><div></div><div></div><div></div><div></div><div></div><div></div><div></div><div></div><div></div><div></div><div></div><div></div><div></div><div></div><div></div><div></div><div></div><div></div><div></div><div></div><div></div><div></div><div></div><div></div><div></div><div></div><div></div><div></div><div></div><div></div><div></div><div></div><div></div><div></div><div></div><div></div><div></div><div></div><div></div><div></div><div></div><div></div><div></div><div></div><div></div><div></div><div></div><div></div><div></div><div></div><div></div><div></div><div></div><div></div><div></div><div></div><div></div><div></div><div></div><div></div><div></div><div></div><div></div><div></div><div></div><div></div><div></div><div></div><div></div><div></div><div></div><div></div><div></div><div></div><div></div><div></div><div></div><div></div><div></div><div></div><div></div><div></div><div></div><div></div><div></div><div></div><div></div><div></div><div></div><div></div><div></div><div></div><div></div><div></div><div></div><div></div><div></div><div></div><div></div><div></div><div></div><div></div><div></div><div></div><div></div><div></div><div></div><div></div><div></div><div></div><div></div><div></div><div></div><div></div><div></div><div></div><div></div><div></div><div></div><div></div><div></div><div></div><div></div><div></div><div></div><div></div><div></div><div></div><div></div><div></div><div></div><div></div><div></div><div></div><div></div><div></div><div></div><div></div><div></div><div></div><div></div><div></div><div></div><div></div><div></div><div></div><div></div><div></div><div></div><div></div><div></div><div></div><div></div><div></div><div></div><div></div><div></div><div></div><div></div><div></div><div></div><div></div><div></div><div></div><div></div><div></div><div></div><div></div><div></div><div></div><div></div><div></div><div></div><div></div><div></div><div></div><div></div><div></div><div></div><div></div><div></div><div></div><div></div><div></div><div></div><div></div><div></div><div></div><div></div><div></div><div></div><div></div><div></div><div></div><div></div><div></div><div></div><div></div><div></div><div></div><div></div><div></div><div></div><div></div><div></div><div></div><div></div><div></div><div></div><div></div><div></div><div></div><div></div><div></div><div></div><div></div><div></div><div></div><div></div><div></div><div></div><div></div><div></div><div></div><div></div><div></div><div></div><div></div><div></div><div></div><div></div><div></div><div></div><div></div><div></div><div></div><div></div><div></div><div></div><div></div><div></div><div></div><div></div><div></div><div></div><div></div><div></div><div></div><div></div><div></div><div></div><div></div><div></div><div></div><div></div><div></div><div></div><div></div><div></div><div></div><div></div><div></div><div></div><div></div><div></div><div></div><div></div><div></div><div></div><div></div><div></div><div></div><div></div><div></div><div></div><div></div><div></div><div></div><div></div><div></div><div></div><div></div><div></div><div></div><div></div><div></div><div></div><div></div><div></div><div></div><div></div><div></div><div></div><div></div><div></div><div></div><div></div><div></div><div></div><div></div><div></div><div></div><div></div><div></div><div></div><div></div><div></div><div></div><div></div><div></div><div></div><div></div><div></div><div></div><div></div><div></div><div></div><div></div><div></div><div></div><div></div><div></div><div></div><div></div><div></div><div></div><div></div><div></div><div></div><div></div><div></div><div></div><div></div><div></div><div></div><div></div><div></div><div></div><div></div><div></div><div></div><div></div><div></div><div></div><div></div><div></div><div></div><div></div><div></div><div></div><div></div><div></div><div></div><div></div><div></div><div></div><div></div><div></div><div></div><div></div><div></div><div></div><div></div><div></div><div></div><div></div><div></div><div></div><div></div><div></div><div></div><div></div><div></div><div></div><div></div><div></div><div></div><div></div><div></div><div></div><div></div><div></div><div></div><div></div><div></div><div></div><div></div><div></div><div></div><div></div><div></div><div></div><div></div><div></div><div></div><div></div><div></div><div></div><div></div><div></div><div></div><div></div><div></div><div></div><div></div><div></div><div></div><div></div><div></div><div></div><div></div><div></div><div></div><div></div><div></div><div></div><div></div><div></div><div></div><div></div><div></div><div></div><div></div><div></div><div></div><div></div><div></div><div></div><div></div><div></div><div></div><div></div><div></div><div></div><div></div><div></div><div></div><div></div><div></div><div></div><div></div><div></div><div></div><div></div><div></div><div></div><div></div><div></div><div></div><div></div><div></div><div></div><div></div><div></div><div></div><div></div><div></div><div></div><div></div><div></div><div></div><div></div><div></div><div></div><div></div><div></div><div></div><div></div><div></div><div></div><div></div><div></div><div></div><div></div><div></div><div></div><div></div><div></div><div></div><div></div><div></div><div></div><div></div><div></div><div></div><div></div><div></div><div></div><div></div><div></div><div></div><div></div><div></div><div></div><div></div><div></div><div></div><div></div><div></div><div></div><div></div><div></div><div></div><div></div><div></div><div></div><div></div><div></div><div></div><div></div><div></div><div></div><div></div><div></div><div></div><div></div><div></div><div></div><div></div><div></div><div></div><div></div><div></div><div></div><div></div><div></div><div></div><div></div><div></div><div></div><div></div><div></div><div></div><div></div><div></div><div></div><div></div><div></div><div></div><div></div><div></div><div></div><div></div><div></div><div></div><div></div><div></div><div></div><div></div><div></div><div></div><div></div><div></div><div></div><div></div><div></div><div></div><div></div><div></div><div></div><div></div><div></div><div></div><div></div><div></div><div></div><div></div><div></div><div></div><div></div><div></div><div></div><div></div><div></div><div></div><div></div><div></div><div></div><div></div><div></div><div></div><div></div><div></div><div></div><div></div><div></div><div></div><div></div><div></div><div></div><div></div><div></div><div></div><div></div><div></div><div></div><div></div><div></div><div></div><div></div><div></div><div></div><div></div><div></div><div></div><div></div><div></div><div></div><div></div><div></div><div></div><div></div><div></div><div></div><div></div><div></div><div></div><div></div><div></div><div></div><div></div><div></div><div></div><div></div><div></div><div></div><div></div><div></div><div></div><div></div><div></div><div></div><div></div><div></div><div></div><div></div><div></div><div></div><div></div><div></div><div></div><div></div><div></div><div></div><div></div><div></div><div></div><div></div><div></div><div></div><div></div><div></div><div></div><div></div><div></div><div></div><div></div><div></div><div></div><div></div><div></div><div></div><div></div><div></div><div></div><div></div><div></div><div></div><div></div><div></div><div></div><div></div><div></div><div></div><div></div><div></div><div></div><div></div><div></div><div></div><div></div><div></div><div></div><div></div><div></div><div></div><div></div><div></div><div></div><div></div><div></div><div></div><div></div><div></div><div></div><div></div><div></div><div></div><div></div><div></div><div></div><div></div><div></div><div></div><div></div><div></div><div></div><div></div><div></div><div></div><div></div><div></div><div></div><div></div><div></div><div></div><div></div><div></div><div></div><div></div><div></div><div></div><div></div><div></div><div></div><div></div><div></div><div></div><div></div><div></div><div></div><div></div><div></div><div></div><div></div><div></div><div></div><div></div><div></div><div></div><div></div><div></div><div></div><div></div><div></div><div></div><div></div><div></div><div></div><div></div><div></div><div></div><div></div><div></div><div></div><div></div><div></div><div></div><div></div><div></div><div></div><div></div><div></div><div></div><div></div><div></div><div></div><div></div><div></div><div></div><div></div><div></div><div></div><div></div><div></div><div></div><div></div><div></div><div></div><div></div><div></div><div></div><div></div><div></div><div></div><div></div><div></div><div></div><div></div><div></div><div></div><div></div><div></div><div></div><div></div><div></div><div></div><div></div><div></div><div></div><div></div><div></div><div></div><div></div><div></div><div></div><div></div><div></div><div></div><div></div><div></div><div></div><div></div><div></div><div></div><div></div><div></div><div></div><div></div><div></div><div></div><div></div><div></div><div></div><div></div><div></div><div></div><div></div><div></div><div></div><div></div><div></div><div></div><div></div><div></div><div></div><div></div><div></div><div></div><div></div><div></div><div></div><div></div><div></div><div></div><div></div><div></div><div></div><div></div><div></div><div></div><div></div><div></div><div></div><div></div><div></div><div></div><div></div><div></div><div></div><div></div><div></div><div></div><div></div><div></div><div></div><div></div><div></div><div></div><div></div><div></div><div></div><div></div><div></div><div></div><div></div><div></div><div></div><div></div><div></div><div></div><div></div><div></div><div></div><div></div><div></div><div></div><div></div><div></div><div></div><div></div><div></div><div></div><div></div><div></div><div></div><div></div><div></div><div></div><div></div><div></div><div></div><div></div><div></div><div></div><div></div><div></div><div></div><div></div><div></div><div></div><div></div><div></div><div></div><div></div><div></div><div></div><div></div><div></div><div></div><div></div><div></div><div></div><div></div><div></div><div></div><div></div><div></div><div></div><div></div><div></div><div></div><div></div><div></div><div></div><div></div><div></div><div></div><div></div><div></div><div></div><div></div><div></div><div></div><div></div><div></div><div></div><div></div><div></div><div></div><div></div><div></div><div></div><div></div><div></div><div></div><div></div><div></div><div></div><div></div><div></div><div></div><div></div><div></div><div></div><div></div><div></div><div></div><div></div><div></div><div></div><div></div><div></div><div></div><div></div><div></div><div></div><div></div><div></div><div></div><div></div><div></div><div></div><div></div><div></div><div></div><div></div><div></div><div></div><div></div><div></div><div></div><div></div><div></div><div></div><div></div><div></div><div></div><div></div><div></div><div></div><div></div><div></div><div></div><div></div><div></div><div></div><div></div><div></div></div>				

NOTA : Essai d'infiltration entre 5 et 6 m de profondeur



ENREGISTREMENT DES PARAMETRES DE FORAGE

SONDAGE: SD2

Dossier : G110059 BOIS COLOMBES

X :

Date : 25/02/2011 09:55

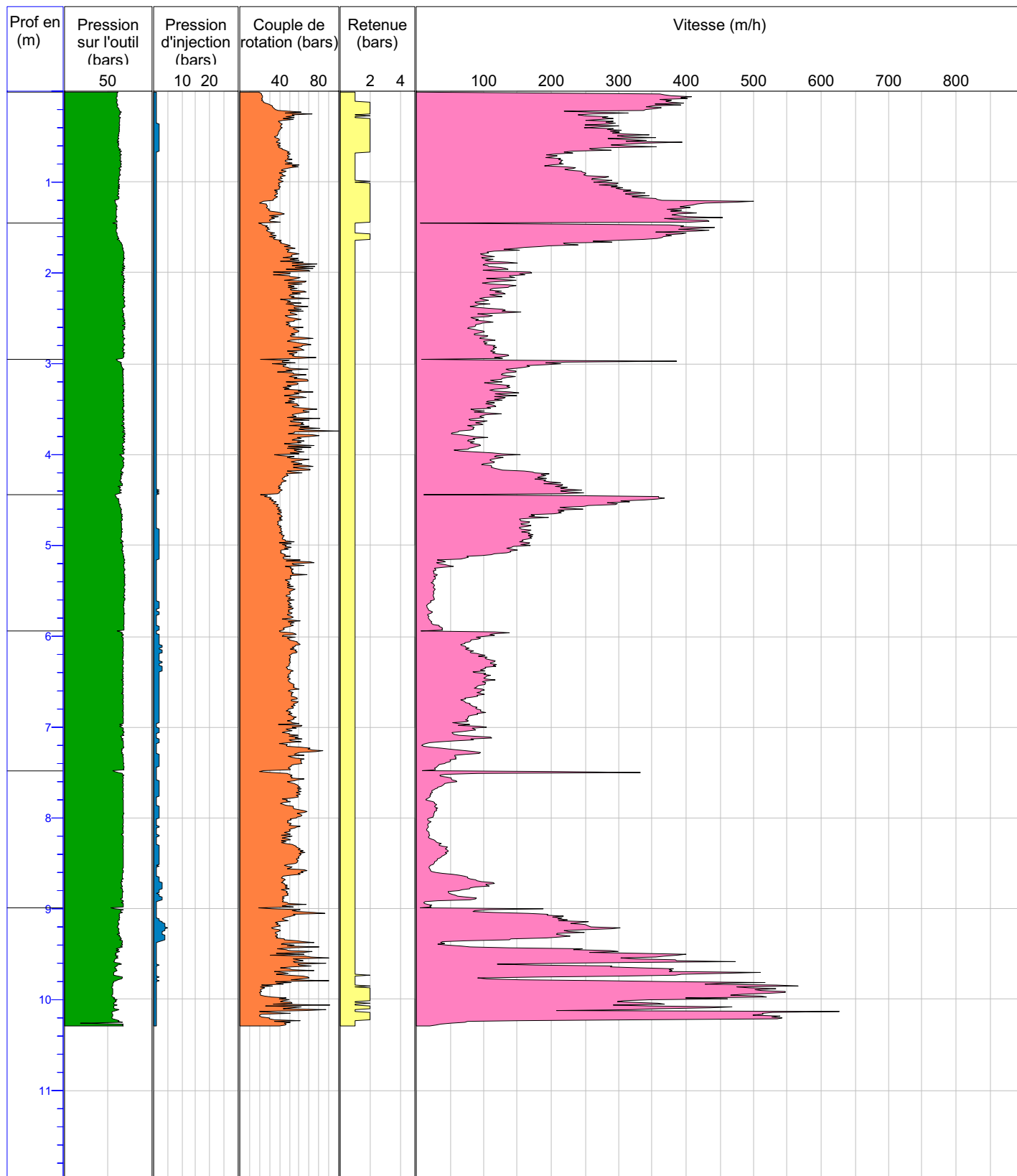
Y :

Client : CG92

Z :

Profondeur : 10,29 m

Planche



Maître d'ouvrage : **CG 92**

X :

Exécution du **25/02/11** au **25/02/11**

Y :

Machine : **SOCOMAFOR 35R**

Z :

Profondeur : **10,00 m**

Inclinaison :

Echelle : 1 / 50

COTE (m)	PROF.	COUPE APPROCHEE	TUBAGE	OUTIL	EAU	DIVERS
0.00	0.00	<div><div><div></div><div></div><div></div><div></div><div></div><div></div><div></div><div></div><div></div><div></div><div></div><div></div><div></div><div></div><div></div><div></div><div></div><div></div><div></div><div></div><div></div><div></div><div></div><div></div><div></div><div></div><div></div><div></div><div></div><div></div><div></div><div></div><div></div><div></div><div></div><div></div><div></div><div></div><div></div><div></div><div></div><div></div><div></div><div></div><div></div><div></div><div></div><div></div><div></div><div></div><div></div><div></div><div></div><div></div><div></div><div></div><div></div><div></div><div></div><div></div><div></div><div></div><div></div><div></div><div></div><div></div><div></div><div></div><div></div><div></div><div></div><div></div><div></div><div></div><div></div><div></div><div></div><div></div><div></div><div></div><div></div><div></div><div></div><div></div><div></div><div></div><div></div><div></div><div></div><div></div><div></div><div></div><div></div><div></div><div></div><div></div><div></div><div></div><div></div><div></div><div></div><div></div><div></div><div></div><div></div><div></div><div></div><div></div><div></div><div></div><div></div><div></div><div></div><div></div><div></div><div></div><div></div><div></div><div></div><div></div><div></div><div></div><div></div><div></div><div></div><div></div><div></div><div></div><div></div><div></div><div></div><div></div><div></div><div></div><div></div><div></div><div></div><div></div><div></div><div></div><div></div><div></div><div></div><div></div><div></div><div></div><div></div><div></div><div></div><div></div><div></div><div></div><div></div><div></div><div></div><div></div><div></div><div></div><div></div><div></div><div></div><div></div><div></div><div></div><div></div><div></div><div></div><div></div><div></div><div></div><div></div><div></div><div></div><div></div><div></div><div></div><div></div><div></div><div></div><div></div><div></div><div></div><div></div><div></div><div></div><div></div><div></div><div></div><div></div><div></div><div></div><div></div><div></div><div></div><div></div><div></div><div></div><div></div><div></div><div></div><div></div><div></div><div></div><div></div><div></div><div></div><div></div><div></div><div></div><div></div><div></div><div></div><div></div><div></div><div></div><div></div><div></div><div></div><div></div><div></div><div></div><div></div><div></div><div></div><div></div><div></div><div></div><div></div><div></div><div></div><div></div><div></div><div></div><div></div><div></div><div></div><div></div><div></div><div></div><div></div><div></div><div></div><div></div><div></div><div></div><div></div><div></div><div></div><div></div><div></div><div></div><div></div><div></div><div></div><div></div><div></div><div></div><div></div><div></div><div></div><div></div><div></div><div></div><div></div><div></div><div></div><div></div><div></div><div></div><div></div><div></div><div></div><div></div><div></div><div></div><div></div><div></div><div></div><div></div><div></div><div></div><div></div><div></div><div></div><div></div><div></div><div></div><div></div><div></div><div></div><div></div><div></div><div></div><div></div><div></div><div></div><div></div><div></div><div></div><div></div><div></div><div></div><div></div><div></div><div></div><div></div><div></div><div></div><div></div><div></div><div></div><div></div><div></div><div></div><div></div><div></div><div></div><div></div><div></div><div></div><div></div><div></div><div></div><div></div><div></div><div></div><div></div><div></div><div></div><div></div><div></div><div></div><div></div><div></div><div></div><div></div><div></div><div></div><div></div><div></div><div></div><div></div><div></div><div></div><div></div><div></div><div></div><div></div><div></div><div></div><div></div><div></div><div></div><div></div><div></div><div></div><div></div><div></div><div></div><div></div><div></div><div></div><div></div><div></div><div></div><div></div><div></div><div></div><div></div><div></div><div></div><div></div><div></div><div></div><div></div><div></div><div></div><div></div><div></div><div></div><div></div><div></div><div></div><div></div><div></div><div></div><div></div><div></div><div></div><div></div><div></div><div></div><div></div><div></div><div></div><div></div><div></div><div></div><div></div><div></div><div></div><div></div><div></div><div></div><div></div><div></div><div></div><div></div><div></div><div></div><div></div><div></div><div></div><div></div><div></div><div></div><div></div><div></div><div></div><div></div><div></div><div></div><div></div><div></div><div></div><div></div><div></div><div></div><div></div><div></div><div></div><div></div><div></div><div></div><div></div><div></div><div></div><div></div><div></div><div></div><div></div><div></div><div></div><div></div><div></div><div></div><div></div><div></div><div></div><div></div><div></div><div></div><div></div><div></div><div></div><div></div><div></div><div></div><div></div><div></div><div></div><div></div><div></div><div></div><div></div><div></div><div></div><div></div><div></div><div></div><div></div><div></div><div></div><div></div><div></div><div></div><div></div><div></div><div></div><div></div><div></div><div></div><div></div><div></div><div></div><div></div><div></div><div></div><div></div><div></div><div></div><div></div><div></div><div></div><div></div><div></div><div></div><div></div><div></div><div></div><div></div><div></div><div></div><div></div><div></div><div></div><div></div><div></div><div></div><div></div><div></div><div></div><div></div><div></div><div></div><div></div><div></div><div></div><div></div><div></div><div></div><div></div><div></div><div></div><div></div><div></div><div></div><div></div><div></div><div></div><div></div><div></div><div></div><div></div><div></div><div></div><div></div><div></div><div></div><div></div><div></div><div></div><div></div><div></div><div></div><div></div><div></div><div></div><div></div><div></div><div></div><div></div><div></div><div></div><div></div><div></div><div></div><div></div><div></div><div></div><div></div><div></div><div></div><div></div><div></div><div></div><div></div><div></div><div></div><div></div><div></div><div></div><div></div><div></div><div></div><div></div><div></div><div></div><div></div><div></div><div></div><div></div><div></div><div></div><div></div><div></div><div></div><div></div><div></div><div></div><div></div><div></div><div></div><div></div><div></div><div></div><div></div><div></div><div></div><div></div><div></div><div></div><div></div><div></div><div></div><div></div><div></div><div></div><div></div><div></div><div></div><div></div><div></div><div></div><div></div><div></div><div></div><div></div><div></div><div></div><div></div><div></div><div></div><div></div><div></div><div></div><div></div><div></div><div></div><div></div><div></div><div></div><div></div><div></div><div></div><div></div><div></div><div></div><div></div><div></div><div></div><div></div><div></div><div></div><div></div><div></div><div></div><div></div><div></div><div></div><div></div><div></div><div></div><div></div><div></div><div></div><div></div><div></div><div></div><div></div><div></div><div></div><div></div><div></div><div></div><div></div><div></div><div></div><div></div><div></div><div></div><div></div><div></div><div></div><div></div><div></div><div></div><div></div><div></div><div></div><div></div><div></div><div></div><div></div><div></div><div></div><div></div><div></div><div></div><div></div><div></div><div></div><div></div><div></div><div></div><div></div><div></div><div></div><div></div><div></div><div></div><div></div><div></div><div></div><div></div><div></div><div></div><div></div><div></div><div></div><div></div><div></div><div></div><div></div><div></div><div></div><div></div><div></div><div></div><div></div><div></div><div></div><div></div><div></div><div></div><div></div><div></div><div></div><div></div><div></div><div></div><div></div><div></div><div></div><div></div><div></div><div></div><div></div><div></div><div></div><div></div><div></div><div></div><div></div><div></div><div></div><div></div><div></div><div></div><div></div><div></div><div></div><div></div><div></div><div></div><div></div><div></div><div></div><div></div><div></div><div></div><div></div><div></div><div></div><div></div><div></div><div></div><div></div><div></div><div></div><div></div><div></div><div></div><div></div><div></div><div></div><div></div><div></div><div></div><div></div><div></div><div></div><div></div><div></div><div></div><div></div><div></div><div></div><div></div><div></div><div></div><div></div><div></div><div></div><div></div><div></div><div></div><div></div><div></div><div></div><div></div><div></div><div></div><div></div><div></div><div></div><div></div><div></div><div></div><div></div><div></div><div></div><div></div><div></div><div></div><div></div><div></div><div></div><div></div><div></div><div></div><div></div><div></div><div></div><div></div><div></div><div></div><div></div><div></div><div></div><div></div><div></div><div></div><div></div><div></div><div></div><div></div><div></div><div></div><div></div><div></div><div></div><div></div><div></div><div></div><div></div><div></div><div></div><div></div><div></div><div></div><div></div><div></div><div></div><div></div><div></div><div></div><div></div><div></div><div></div><div></div><div></div><div></div><div></div><div></div><div></div><div></div><div></div><div></div><div></div><div></div><div></div><div></div><div></div><div></div><div></div><div></div><div></div><div></div><div></div><div></div><div></div><div></div><div></div><div></div><div></div><div></div><div></div><div></div><div></div><div></div><div></div><div></div><div></div><div></div><div></div><div></div><div></div><div></div><div></div><div></div><div></div><div></div><div></div><div></div><div></div><div></div><div></div><div></div><div></div><div></div><div></div><div></div><div></div><div></div><div></div><div></div><div></div><div></div><div></div><div></div><div></div><div></div><div></div><div></div><div></div><div></div><div></div><div></div><div></div><div></div><div></div><div></div><div></div><div></div><div></div><div></div><div></div><div></div><div></div><div></div><div></div><div></div><div></div><div></div><div></div><div></div><div></div><div></div><div></div><div></div><div></div><div></div><div></div><div></div><div></div><div></div><div></div><div></div><div></div><div></div><div></div><div></div><div></div><div></div><div></div><div></div><div></div><div></div><div></div><div></div><div></div><div></div><div></div><div></div><div></div><div></div><div></div><div></div><div></div><div></div><div></div><div></div><div></div><div></div><div></div><div></div><div></div><div></div><div></div><div></div><div></div><div></div><div></div><div></div><div></div><div></div><div></div><div></div><div></div><div></div><div></div><div></div><div></div><div></div><div></div><div></div><div></div><div></div><div></div><div></div><div></div><div></div><div></div><div></div><div></div><div></div><div></div><div></div><div></div><div></div><div></div><div></div><div></div><div></div><div></div><div></div><div></div><div></div><div></div><div></div><div></div><div></div><div></div><div></div><div></div><div></div><div></div><div></div><div></div><div></div><div></div><div></div><div></div><div></div><div></div><div></div><div></div><div></div><div></div><div></div><div></div><div></div><div></div><div></div><div></div><div></div><div></div><div></div><div></div><div></div><div></div><div></div><div></div><div></div><div></div><div></div><div></div><div></div><div></div><div></div><div></div><div></div><div></div><div></div><div></div><div></div><div></div><div></div><div></div><div></div><div></div><div></div><div></div><div></div><div></div><div></div><div></div><div></div><div></div><div></div><div></div><div></div><div></div><div></div><div></div><div></div><div></div><div></div><div></div><div></div><div></div><div></div><div></div><div></div><div></div><div></div><div></div><div></div><div></div><div></div><div></div><div></div><div></div><div></div><div></div><div></div><div></div><div></div><div></div><div></div><div></div><div></div><div></div><div></div><div></div><div></div><div></div><div></div><div></div><div></div><div></div><div></div><div></div><div></div><div></div><div></div><div></div><div></div><div></div><div></div><div></div><div></div><div></div><div></div><div></div><div></div><div></div><div></div><div></div><div></div><div></div><div></div><div></div><div></div><div></div><div></div><div></div><div></div><div></div><div></div><div></div><div></div><div></div><div></div><div></div><div></div><div></div><div></div><div></div><div></div><div></div><div></div><div></div><div></div><div></div><div></div><div></div><div></div><div></div><div></div><div></div><div></div><div></div><div></div><div></div><div></div><div></div><div></div><div></div><div></div><div></div><div></div><div></div><div></div><div></div><div></div><div></div><div></div><div></div><div></div><div></div><div></div><div></div><div></div><div></div><div></div><div></div><div></div><div></div><div></div><div></div><div></div><div></div><div></div><div></div><div></div><div></div><div></div><div></div><div></div><div></div><div></div><div></div><div></div><div></div><div></div><div></div><div></div><div></div><div></div><div></div><div></div><div></div><div></div><div></div><div></div><div></div><div></div><div></div><div></div><div></div><div></div><div></div><div></div><div></div><div></div><div></div><div></div><div></div><div></div><div></div><div></div><div></div><div></div><div></div><div></div><div></div><div></div><div></div><div></div><div></div><div></div><div></div><div></div><div></div><div></div><div></div><div></div><div></div><div></div><div></div><div></div><div></div><div></div><div></div><div></div><div></div><div></div><div></div><div></div><div></div><div></div><div></div><div></div><div></div><div></div><div></div><div></div><div></div><div></div><div></div><div></div><div></div><div></div><div></div><div></div><div></div><div></div><div></div><div></div><div></div><div></div><div></div><div></div><div></div><div></div><div></div><div></div><div></div><div></div><div></div><div></div><div></div><div></div><div></div><div></div><div></div><div></div><div></div><div></div><div></div><div></div><div></div><div></div><div></div><div></div><div></div><div></div><div></div><div></div><div></div><div></div><div></div><div></div><div></div><div></div><div></div><div></div><div></div><div></div><div></div><div></div><div></div><div></div><div></div><div></div><div></div><div></div><div></div><div></div><div></div><div></div><div></div><div></div><div></div><div></div><div></div><div></div><div></div><div></div><div></div><div></div><div></div><div></div><div></div><div></div><div></div><div></div><div></div><div></div><div></div><div></div><div></div><div></div><div></div><div></div><div></div></div></div>				

NOTA : Essai d'infiltration entre 9 et 10 m de profondeur



ENREGISTREMENT DES PARAMETRES DE FORAGE

Dossier : G110059 BOIS COLOMBES

SONDAGE: SD3

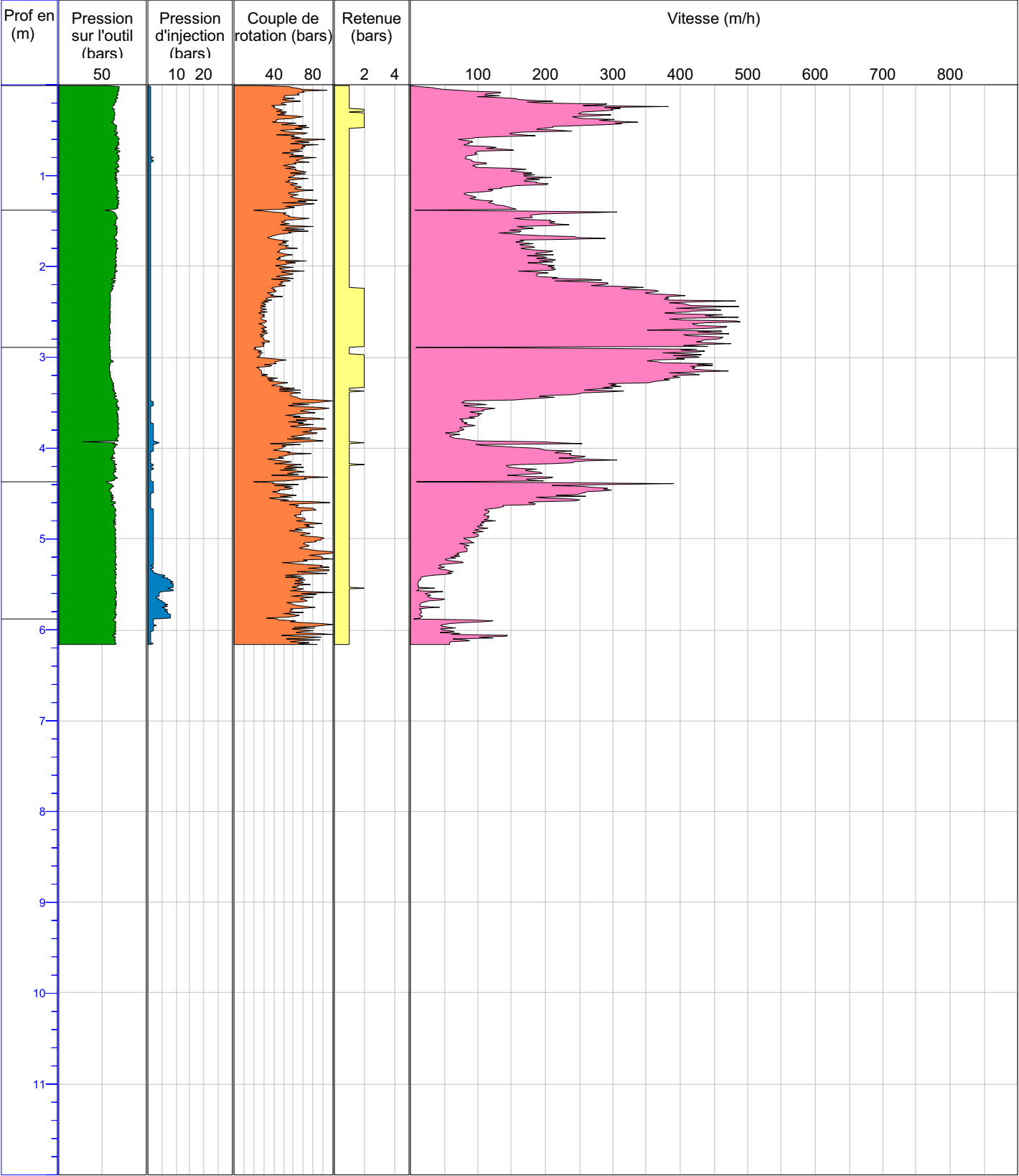
X :
Y :
Z :

Date : 24/02/2011 15:09

Client : CG92

Profondeur : 6,16 m

Planche



NORME FRANCAISE NF P 94-500 DE DECEMBRE 2006

MISSIONS GEOTECHNIQUES

L'enchaînement des missions d'ingénierie géotechnique doit suivre les étapes d'élaboration et de réalisation de tout projet pour contribuer à la maîtrise des risques géologiques. Chaque mission s'appuie sur des investigations géotechniques spécifiques.

Il appartient au maître d'ouvrage ou à son mandataire de veiller à la réalisation successive de toutes ces missions par une ingénierie géotechnique.

ÉTAPE 1 : ÉTUDES GÉOTECHNIQUES PREALABLES (G1)

Ces missions excluent toute approche des quantités, délais et coûts d'exécution des ouvrages géotechniques qui entre dans le cadre d'une mission d'étude géotechnique de projet (étape 2). Elles sont normalement à la charge du maître d'ouvrage.

ÉTUDE GÉOTECHNIQUE PRÉLIMINAIRE DE SITE (G11)

Elle est réalisée au stade d'une étude préliminaire ou d'esquisse et permet une première identification des risques géologiques d'un site :

- Faire une enquête documentaire sur le cadre géotechnique du site et l'existence d'avoisinants avec visite du site et des alentours.
- Définir un programme d'investigations géotechniques spécifique, le réaliser ou en assurer le suivi technique, en exploiter les résultats.
- Fournir un rapport avec un modèle géologique préliminaire, certains principes généraux d'adaptation du projet au site et une première identification des risques.

ÉTUDE GÉOTECHNIQUE D'AVANT PROJET (G12)

Elle est réalisée au stade de l'avant-projet et permet de réduire les conséquences des risques géologiques majeurs identifiés :

- Définir un programme d'investigations géotechniques spécifique, le réaliser ou en assurer le suivi technique, en exploiter les résultats.
- Fournir un rapport donnant les hypothèses géotechniques à prendre en compte au stade de l'avant-projet, certains principes généraux de construction (notamment terrassements, soutènements, fondations, risques de déformation des terrains, dispositions générales vis-à-vis des nappes et avoisinants).

Cette étude sera obligatoirement complétée lors de l'étude géotechnique de projet (étape 2).

ÉTAPE 2 : ÉTUDE GÉOTECHNIQUE DE PROJET (G2)

Elle est réalisée pour définir le projet des ouvrages géotechniques et permet de réduire les conséquences des risques géologiques importants identifiés. Elle est normalement à la charge du maître d'ouvrage et peut être intégrée à la mission de maîtrise d'œuvre générale.

Phase Projet

- Définir un programme d'investigations géotechniques spécifique, le réaliser ou en assurer le suivi technique, en exploiter les résultats.
- Fournir une synthèse actualisée du site et les notes techniques donnant les méthodes d'exécution proposées pour les ouvrages géotechniques (notamment terrassements, soutènements, fondations, dispositions vis-à-vis des nappes et avoisinants) et les valeurs seuils associées, certaines notes de calcul de dimensionnement niveau projet.
- Fournir une approche des quantités/délais/coûts d'exécution de ces ouvrages géotechniques et une identification des conséquences des risques géologiques résiduels.

Phase Assistance aux Contrats de Travaux

- Établir les documents nécessaires à la consultation des entreprises pour l'exécution des ouvrages géotechniques (plans, notices techniques, cadre de bordereau des prix et d'estimatif, planning prévisionnel).
- Assister le client pour la sélection des entreprises et l'analyse technique des offres.

ÉTAPE 3 : EXÉCUTION DES OUVRAGES GÉOTECHNIQUES (G3 et G 4, distinctes et simultanées)

ÉTUDE ET SUIVI GÉOTECHNIQUES D'EXÉCUTION (G3)

Se déroulant en 2 phases interactives et indissociables, elle permet de réduire les risques résiduels par la mise en œuvre à temps de mesures d'adaptation ou d'optimisation. Elle est normalement confiée à l'entrepreneur.

Phase Étude

- Définir un programme d'investigations géotechniques spécifique, le réaliser ou en assurer le suivi technique, en exploiter les résultats.
- Étudier dans le détail les ouvrages géotechniques : notamment validation des hypothèses géotechniques, définition et dimensionnement (calculs justificatifs), méthodes et conditions d'exécution (phasages, suivis, contrôles, auscultations en fonction des valeurs seuils associées, dispositions constructives complémentaires éventuelles), élaborer le dossier géotechnique d'exécution.

Phase Suivi

- Suivre le programme d'auscultation et l'exécution des ouvrages géotechniques, déclencher si nécessaire les dispositions constructives prédéfinies en phase Étude.
- Vérifier les données géotechniques par relevés lors des excavations et par un programme d'investigations géotechniques complémentaire si nécessaire (le réaliser ou en assurer le suivi technique, en exploiter les résultats).
- Participer à l'établissement du dossier de fin de travaux et des recommandations de maintenance des ouvrages géotechniques.

SUPERVISION GÉOTECHNIQUE D'EXÉCUTION (G4)

Elle permet de vérifier la conformité aux objectifs du projet, de l'étude et du suivi géotechniques d'exécution. Elle est normalement à la charge du maître d'ouvrage.

Phase Supervision de l'étude d'exécution

- Avis sur l'étude géotechnique d'exécution, sur les adaptations ou optimisations potentielles des ouvrages géotechniques proposées par l'entrepreneur, sur le programme d'auscultation et les valeurs seuils associées.

Phase Supervision du suivi d'exécution

- Avis, par interventions ponctuelles sur le chantier, sur le contexte géotechnique tel qu'observé par l'entrepreneur, sur le comportement observé de l'ouvrage et des avoisinants concernés et sur l'adaptation ou l'optimisation de l'ouvrage géotechnique proposée par l'entrepreneur.

DIAGNOSTIC GÉOTECHNIQUE (G5)

Pendant le déroulement d'un projet ou au cours de la vie d'un ouvrage, il peut être nécessaire de procéder, de façon strictement limitative, à l'étude d'un ou plusieurs éléments géotechniques spécifiques, dans le cadre d'une mission ponctuelle.

- Définir, après enquête documentaire, un programme d'investigations géotechniques spécifique, le réaliser ou en assurer le suivi technique, en exploiter les résultats.
- Étudier un ou plusieurs éléments géotechniques spécifiques (par exemple soutènement, rabattement, causes géotechniques d'un désordre) dans le cadre de ce diagnostic, mais sans aucune implication dans d'autres éléments géotechniques.

Des études géotechniques de projet et/ou d'exécution, de suivi et supervision, doivent être réalisées ultérieurement, conformément à l'enchaînement des missions d'ingénierie géotechnique, si ce diagnostic conduit à modifier ou réaliser des travaux.

NORME FRANCAISE NF P 94-500 DE DECEMBRE 2006

TABLEAU D'ENCHAINEMENT DES MISSIONS GEOTECHNIQUES

Étape	Phase d'avancement du projet	Missions d'ingénierie géotechnique	Objectifs en termes de gestion des risques liés aux aléas géologiques	Prestations d'investigations géotechniques *
1	Étude préliminaire Étude d'esquisse	Étude géotechnique préliminaire de site (G11)	Première identification des risques	Fonction des données existantes
	Avant projet	Étude géotechnique d'avant-projet (G12)	Identification des aléas majeurs et principes généraux pour en limiter les conséquences	Fonction des données existantes et de l'avant-projet
2	Projet Assistance aux Contrats de Travaux (ACT)	Étude géotechnique de projet (G2)	Identification des aléas importants et dispositions pour en réduire les conséquences	Fonction des choix constructifs
3	Exécution	Étude et suivi géotechniques d'exécution (G3)	Identification des aléas résiduels et dispositions pour en limiter les conséquences	Fonction des méthodes de construction mises en œuvre
		Supervision géotechnique d'exécution (G4)		Fonction des conditions rencontrées à l'exécution
Cas particulier	Étude d'un ou plusieurs éléments géotechniques spécifiques	Diagnostic géotechnique (G5)	Analyse des risques liés à ces éléments géotechniques	Fonction de la spécificité des éléments étudiés
* NOTE À définir par l'ingénierie géotechnique chargée de la mission correspondante.				